



Les Randonneurs de PMF - Tunis

Bizerte – Ras Angela
Vers le bout du monde

25 mars 2018



La Galite (Tun)

La Sardaigne

La Sicile

Le Cap Angela est désigné depuis 2014 comme le point de relief le plus septentrional de la Tunisie, mais également de tout le continent africain.

L'archipel de La Galite est quant à lui le point "insulaire" le plus septentrional.

Cap Angela
(Tunisie)

Cap des Aiguilles
(Afrique du sud)

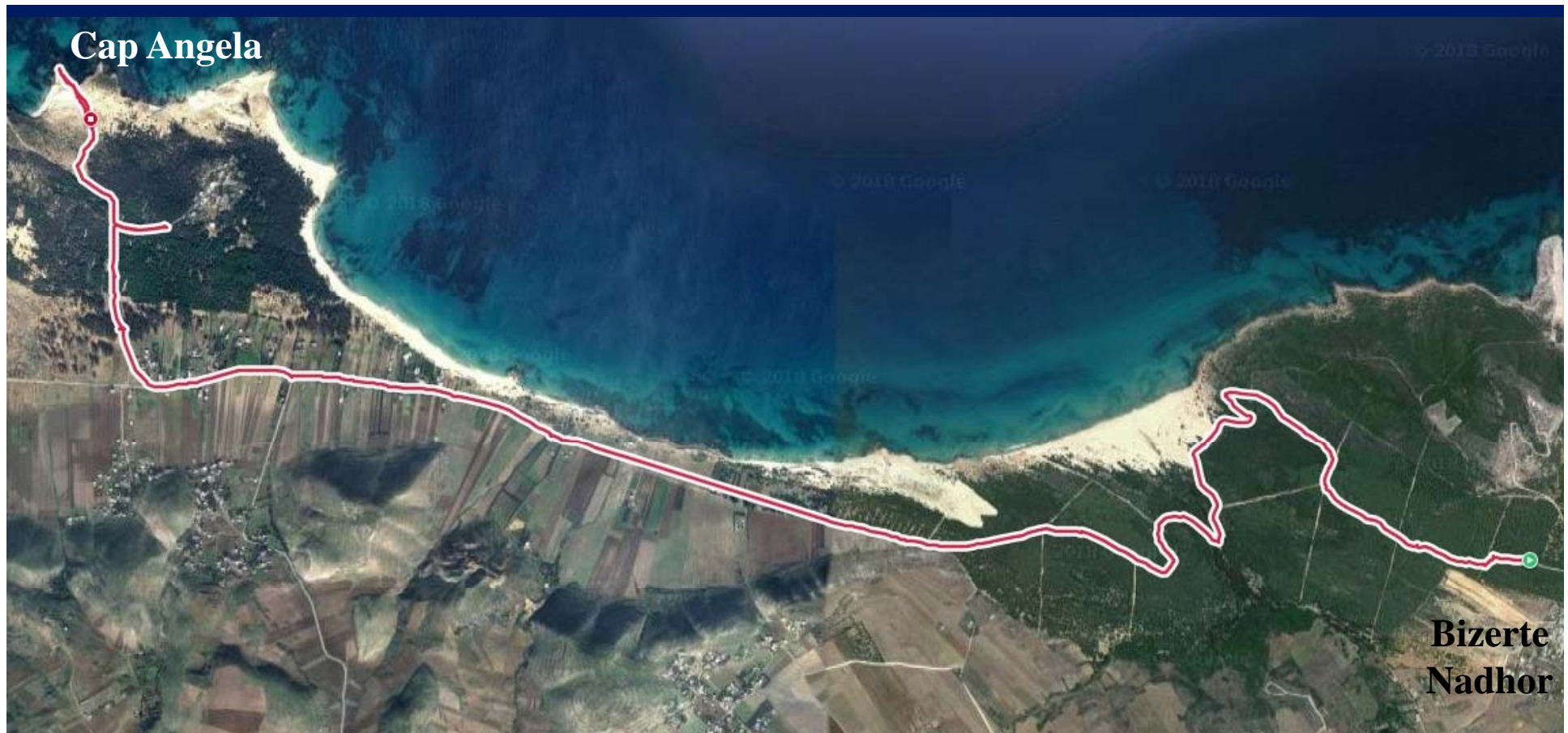


La distance entre
le Cap Angela (Tunisie),
point de relief le plus
septentrional du continent
africain et

le Cap des Aiguilles (ou Cap
Agulhas en Afrique du Sud),
point de relief le plus
méridional du continent
africain est de

8060 km.





Quelques chiffres de notre randonnée

- Distance parcourue : 13 km
- Durée : 4h
- Vitesse moyenne : 3.5 km/h
- Vitesse max : 6 km/h







Ain Dammous

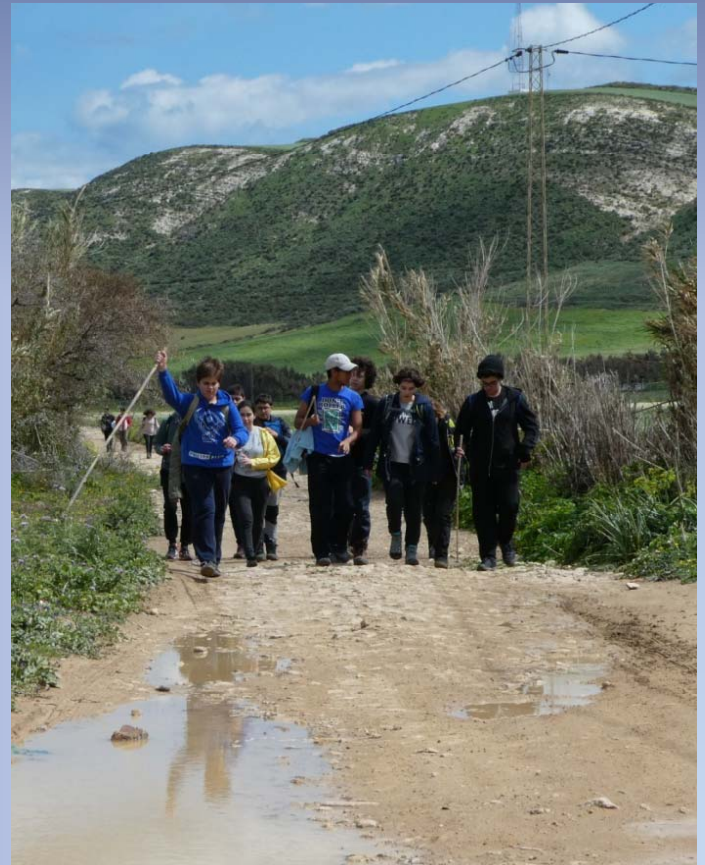






















Questions à un gâteau :

Quel est le pays "envahi" par Nader ?

Quel est celui "envahi" par Wael ?





Merci et à bientôt !

Mme Ben Said, M. Fanton & Mme Kherouf

Photos prises et diaporama réalisé par Mme Kherouf

