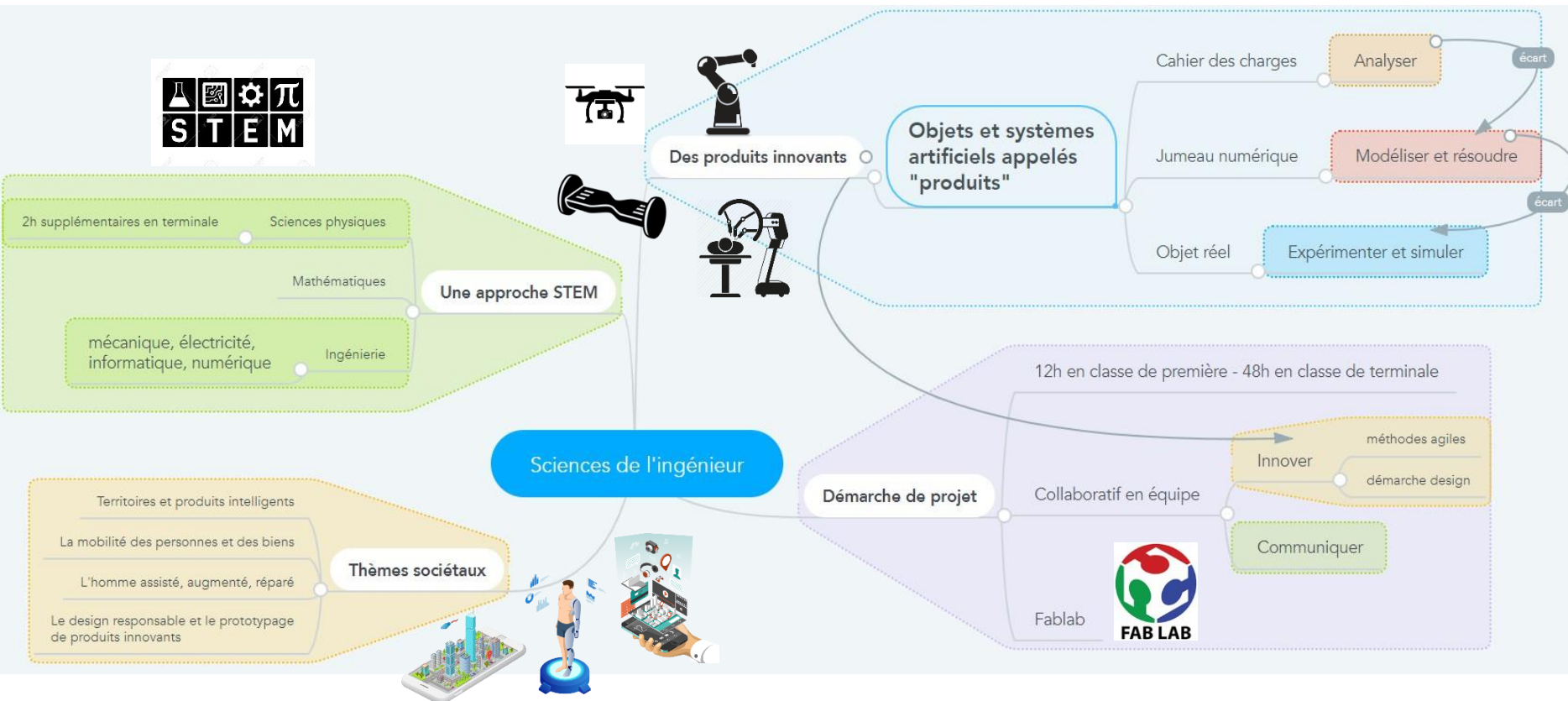


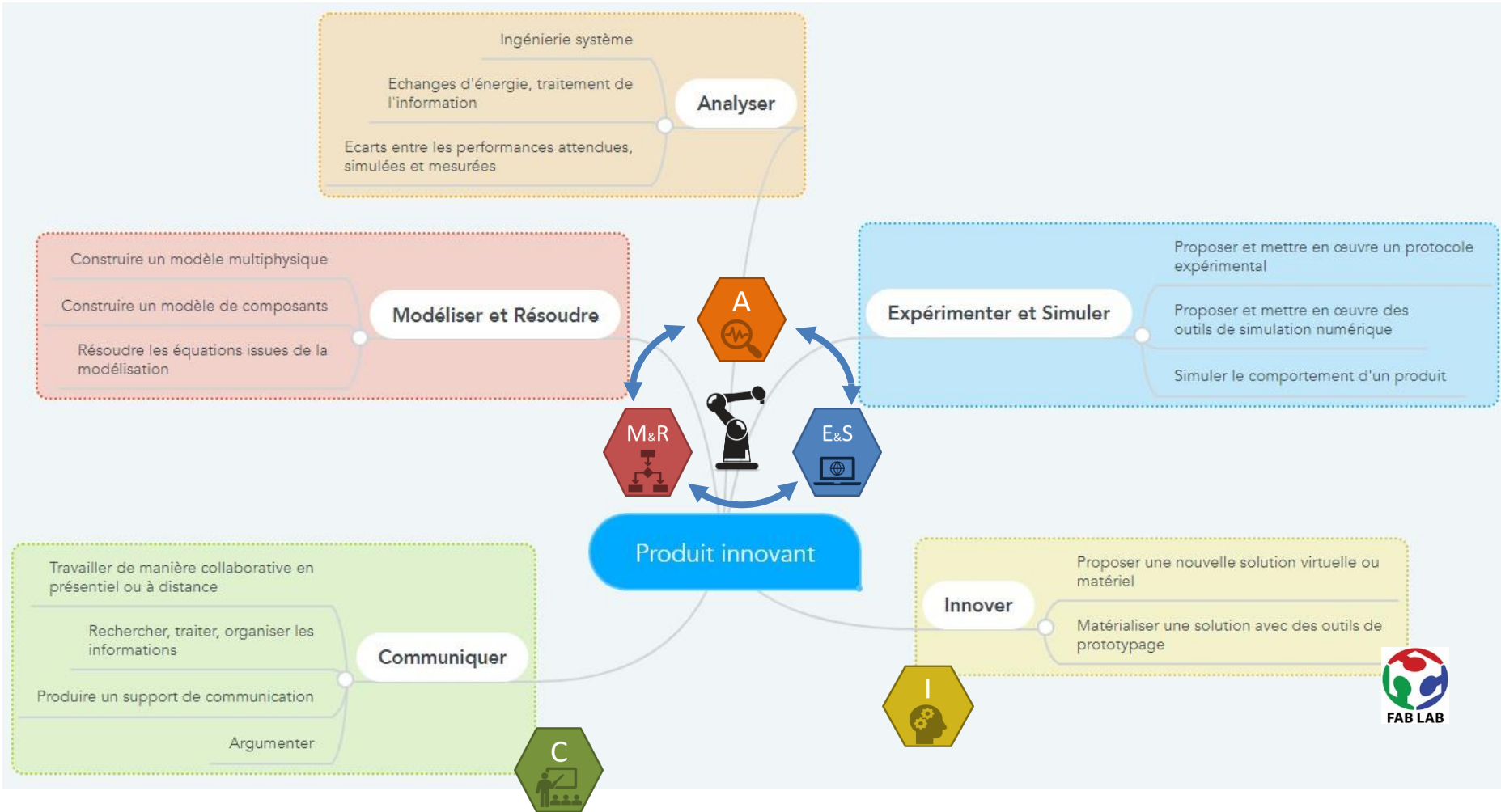
## Objectifs:

Faire acquérir des compétences fondamentales qui permettent aux élèves de poursuivre vers les qualifications d'ingénieur et acquérir des connaissances pour analyser et concevoir des systèmes pluri-techniques.

L'approche en sciences de l'ingénieur mobilise une démarche scientifique qui repose sur l'observation, l'élaboration d'hypothèses, la modélisation, la simulation, l'expérimentation matérielle ou virtuelle et l'analyse critique des résultats obtenus.



# Le programme de Sc Ing



# Les compétences du programme de Sc Ing

Expérimenter  
et Simuler



Analyser



Modéliser et  
Résoudre



Communiquer  
à l'oral



Communiquer à  
l'écrit et avec le  
numérique



Innover



# Des thématiques pour contextualiser l'enseignement

## Les territoires et les produits intelligents, la mobilité des personnes et des biens :

- les structures et les enveloppes ;
- les réseaux de communication et d'énergie ;
- les objets connectés, l'internet des objets ;
- les mobilités des personnes et des biens.



## L'Humain assisté, réparé, augmenté :

- les produits d'assistance pour la santé et la sécurité ;
- l'aide et la compensation du handicap ;
- l'augmentation des performances du corps humain.



## L'Éco-Design et le prototypage de produits innovants :

- l'ingénierie design de produits innovants ;
- le prototypage d'une solution imaginée en réalité matérielle ou virtuelle ;
- les applications numériques nomades.



# La spécialité Sc Ing au baccalauréat

2 cas de figure se présentent suivant le choix de l'élève :

## 1. L'élève ne poursuit pas la spécialité Sc Ing en terminale

Son année de première en spécialité Sc Ing est évaluée sur la **base du contrôle continu**.

Un coefficient de 8 est attribué à cette note.

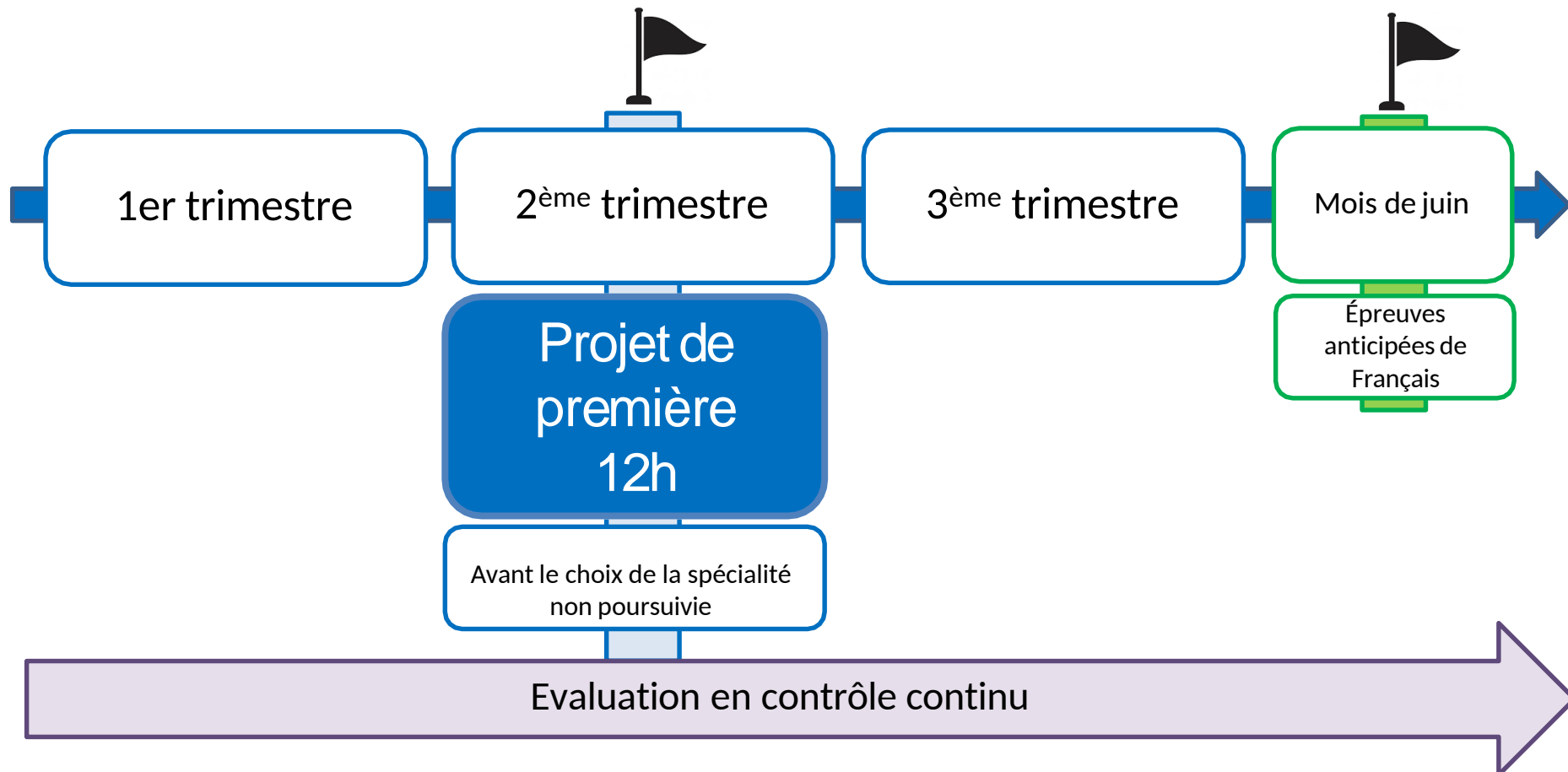
## 2. L'élève poursuit la spécialité Sc Ing en terminale

La spécialité Sc Ing est toujours évaluée au cours d'une **épreuve ponctuelle de 4h**.

Un coefficient de 16 est attribué à cette note.

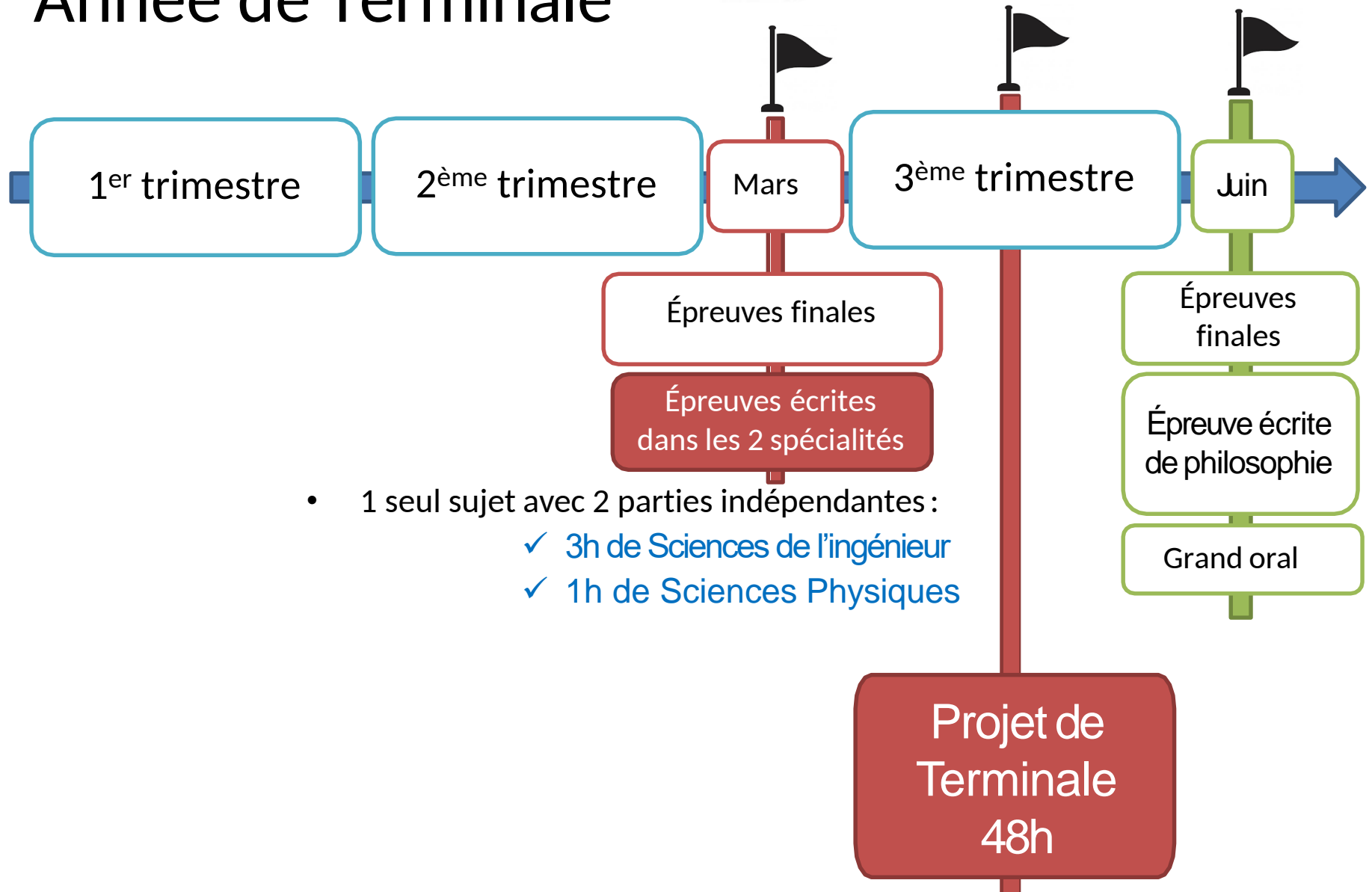
# Spécialité Sc Ing

## Année de 1ère



# Spécialité Sc Ing

## Année de Terminale





# Spécialité Sc Ing – Année de Terminale



Mars

Juin

1<sup>er</sup> trimestre

2<sup>ème</sup> trimestre

3<sup>ème</sup> trimestre

Épreuve écrite de Sc Ing

Les compétences évaluées à l'écrit :



Les compétences non-évaluées à l'écrit :



Grand oral



Évaluation ponctuelle

Évaluation ponctuelle



# Évaluer en Sc Ing contrôle continu

Au fil des séquences, l'enseignant met en place une stratégie d'évaluation en cohérence avec la progression des apprentissages adoptées par l'équipe pédagogique.



Évaluer au fur et à mesure des apprentissages dans le « feu de l'action »

Contribue au suivi des apprentissages de l'élève

Évaluer le niveau de compétence et de savoir atteint.

Contribue à la validation du niveau atteint par l'élève

En contrôle continu, c'est l'ensemble de ces notes qui est pris en compte pour l'élaboration de la note du baccalauréat.

**Note Bac Sc Ing = Moyenne des Moyennes trimestrielles\***

\* Ou semestrielles

**MERCI DE VOTRE  
ATTENTION**