



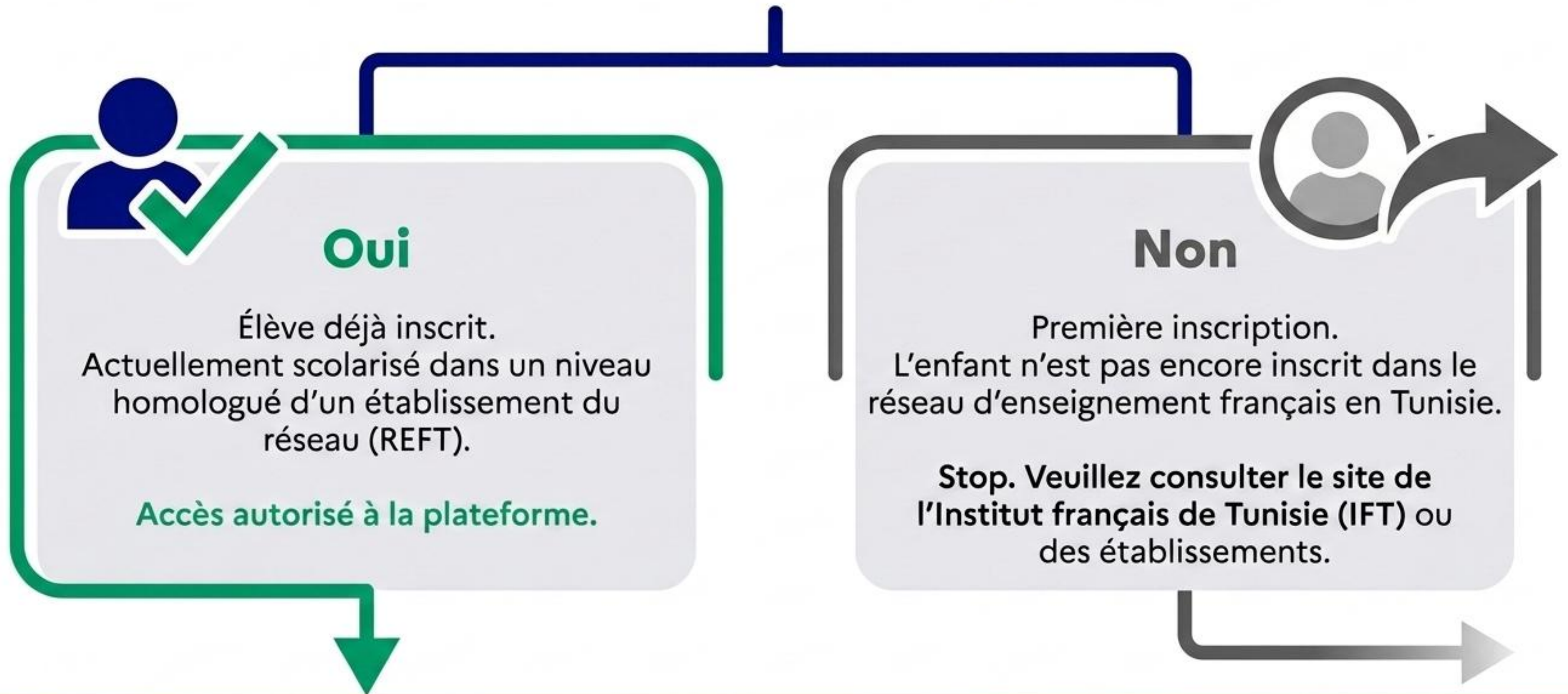
Guide pas-à-pas

gestion des demandes de changement d'établissement – Réseau d'Enseignement Français en Tunisie (REFT).

www.ref-t-change.fr



Êtes-vous concerné par cette procédure ?



Point d'attention : Toute fausse déclaration pourra entraîner l'annulation immédiate du traitement de la demande.

Votre parcours administratif en 4 étapes



1. Le compte famille

Création d'un accès unique.



2. Le dossier

Renseignement des informations et justificatifs.



3. Les vœux

Sélection des établissements et transmission.



4. Le suivi

Consultation du statut et décision finale.

Le compte 'Famille' unique

Se connecter

Adresse électronique

Mot de passe

Afficher

[Mot de passe oublié ?](#)

Se souvenir de moi

Créer un compte

Vous n'avez pas de compte ?

Création de compte

Requis pour déposer et suivre une demande de transfert.

Informations requises

Nom

Prénom

Adresse email

Format attendu : nom@domaine.fr

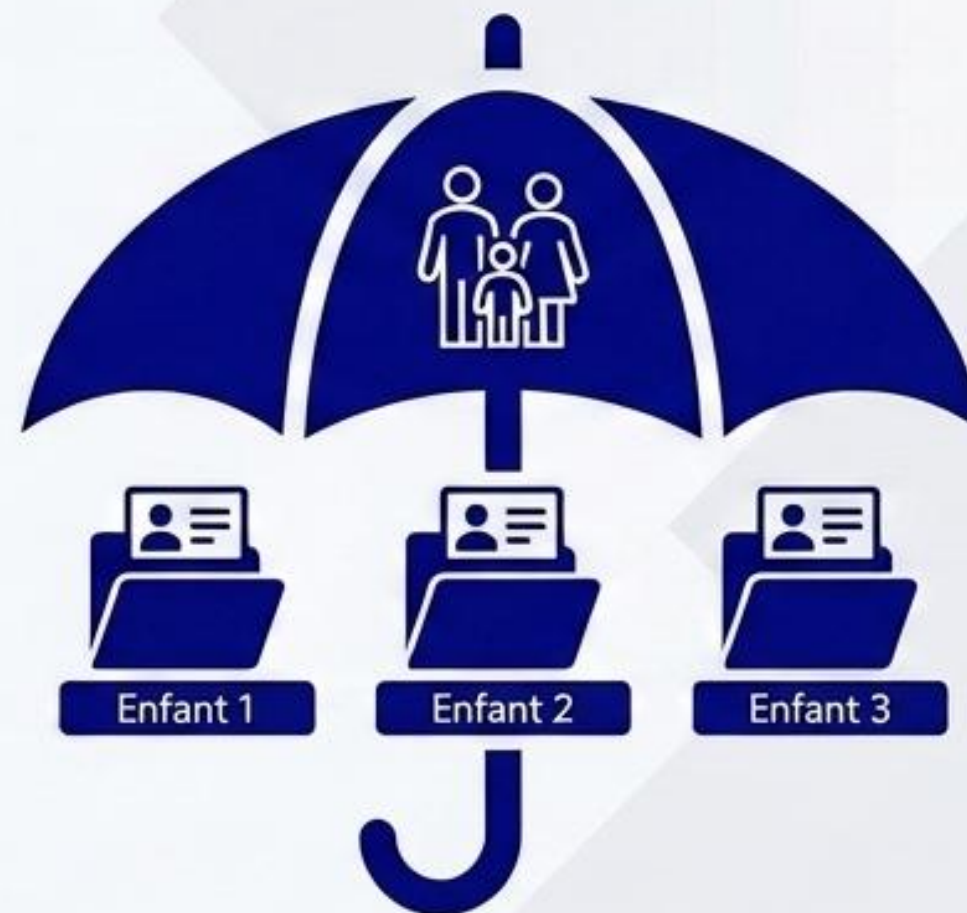
Mot de passe

Au moins 8 caractères, au moins un chiffre.

Mot de passe (confirmation)

Sélectionner une seconde fois le mot de passe.

Créer le compte



L'Essentiel

Un compte par famille suffit. Il permet de déposer des demandes pour chacun des enfants.

Inutile de créer un compte par demande.

Connexion

Renseignez une adresse e-mail valide et consultée régulièrement. Elle sera utilisée par les établissements pour vous contacter.

Oubli

Mot de passe oublié ?
Utilisez le lien de récupération, ne créez pas de nouveau compte.

Le kit numérique à préparer avant de commencer



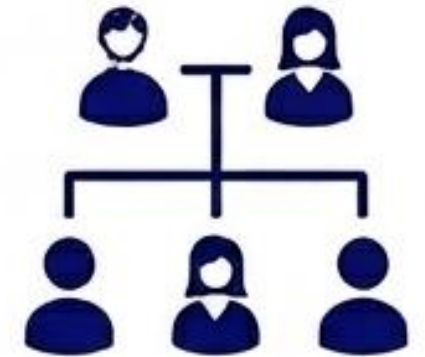
Identité

Les informations exactes de l'enfant (Nom, Prénom, Date de naissance) et l'établissement actuel.



Justificatifs

3 documents maximum (ex: bulletins scolaires). Format numérique obligatoire. Poids maximum : 5 Mo par fichier.



Contexte

Si rapprochement de fratrie : Préparez les nom, prénom et classe du frère/sœur déjà inscrit.

Prendre connaissance de la politique de confidentialité

Politique de confidentialité

I. Introduction

Le site REFT-change dématérialise les demandes de changement d'établissement au sein du réseau d'enseignement français en Tunisie (REFT). La confidentialité de vos données est notre priorité absolue : nous nous engageons à la protéger.

Ce site n'utilise aucun cookie, ne lit ni n'exploite de données tierces. Les réseaux sociaux (Facebook, LinkedIn, X, etc.) n'interagissent pas avec nos données. Aucune bannière de consentement cookies n'est donc affichée.

II. Source

Ce document a été créé grâce à un modèle de SEQ Legal (seqlegal.com), adapté aux spécificités de REFT-change.

III. Collecte d'informations personnelles

Nous collectons uniquement les données d'identification d'un élève, déjà inscrit dans un établissement du réseau d'enseignement français en Tunisie, strictement nécessaires au traitement de la demande (nom, prénom, établissement d'origine, etc.)

IV. Utilisation des informations

Les données servent exclusivement à gérer votre demande de transfert. Seuls l'établissement d'origine et le(s) établissement(s) demandé(s) y accèdent. Aucune diffusion publique n'est prévue.

V. Transferts internationaux

Vos données sont hébergées en France par Alwaysdata, conforme au RGPD ([source](#)).

VI. Sécurité

Accès sécurisé via HTTPS (certifié par autorités tierces).

Mesures de protection au state-of-the-art au déploiement (chiffrement, contrôles d'accès).

VII. Vos droits RGPD

Vous pouvez exercer vos droits (accès, rectification, opposition) en nous contactant.

Accepter les conditions d'utilisation

Acceptation et conditions

Pour déposer votre demande, veuillez cocher les cases suivantes :

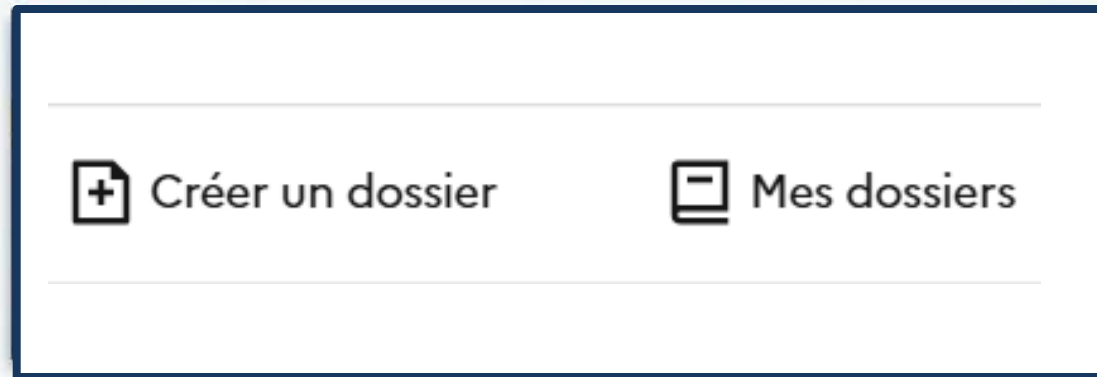
- J'ai pris connaissance des informations sur la protection des données ci-dessus et accepte de transmettre les données de mon enfant pour le traitement de cette demande.
- Mon enfant est déjà inscrit dans une classe homologuée d'un établissement REFT en Tunisie.

Je souhaite déposer une demande de changement d'établissement. Je comprends que :

- Le dépôt d'une demande ne garantit pas son acceptation par le ou les établissements demandés.
- En cas d'avis favorable, l'inscription n'est définitive qu'après dépôt d'un dossier complet et paiement des frais à l'établissement concerné.

[Accepter les conditions](#)

Initier le dossier de transfert



Créer un dossier Mes dossiers

1

Depuis le tableau de bord, cliquez sur « Créer un dossier ».



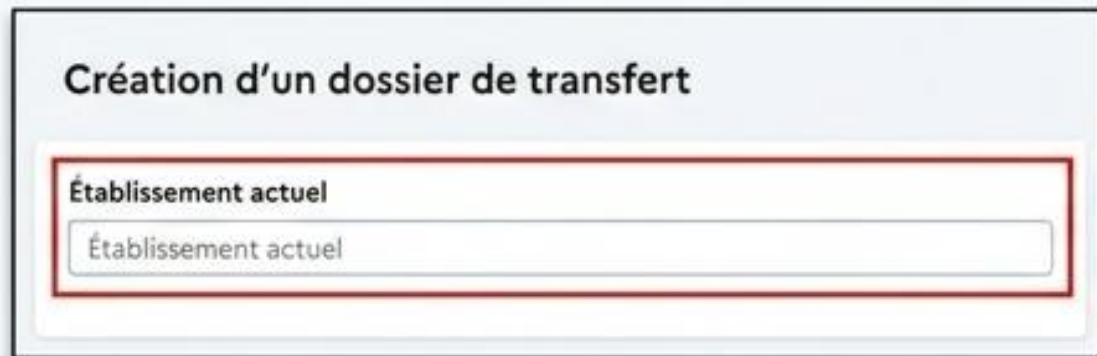
Création d'un dossier de transfert

Nom Prénom Date de naissance

17/02/2027

2

Compléter les informations relatives à l'enfant concerné.



Création d'un dossier de transfert

Établissement actuel

Établissement actuel

3

Indiquer l'établissement actuel.



Niveau demandé pour 2026-2027 *

4

Préciser le niveau demandé pour l'année scolaire 2026-2027.

Justifier la demande et joindre les pièces

Contexte

Motif

- Poursuite de scolarité conforme à l'offre pédagogique (EdS, SI, BFI, etc.)
- Déménagement ou changement de situation familiale avec pour conséquence un changement de ville et un éloignement conséquent de l'établissement d'origine (des pièces justificatives pourront vous être demandées)
- Inscription dans l'établissement d'exercice d'un des parents
- Rapprochement de fratrie (préciser dans le complément d'information les nom, prénom et classe du frère/sœur déjà dans l'établissement)
- Accès à une section internationale (hors continuité de parcours) : sur étude du dossier et/ou test
- Accès à un enseignement de spécialité ou d'une option (hors continuité de parcours) : sur étude du dossier et/ou test
- Autre (à préciser ci-dessous)

Complément d'information (obligatoire)

Veillez décrire le contexte lié à la demande de transfert

Le Motif

Cocher le motif précis de la demande.

Le champ "Complément d'information" est obligatoire : détaillez la poursuite de parcours ou indiquez la fratrie (nom, prénom, classe).

Bulletins et justificatifs

Fichier n°1

Choisir un fichier Aucun fichier n'a été sélectionné

Bulletins ou autres justificatifs



Fichier n°2

Choisir un fichier Aucun fichier n'a été sélectionné

Bulletins ou autres justificatifs



Fichier n°3

Choisir un fichier Aucun fichier n'a été sélectionné

Bulletins ou autres justificatifs



Les Pièces

Téléchargez vos fichiers préparés (Bulletins ou autres justificatifs).

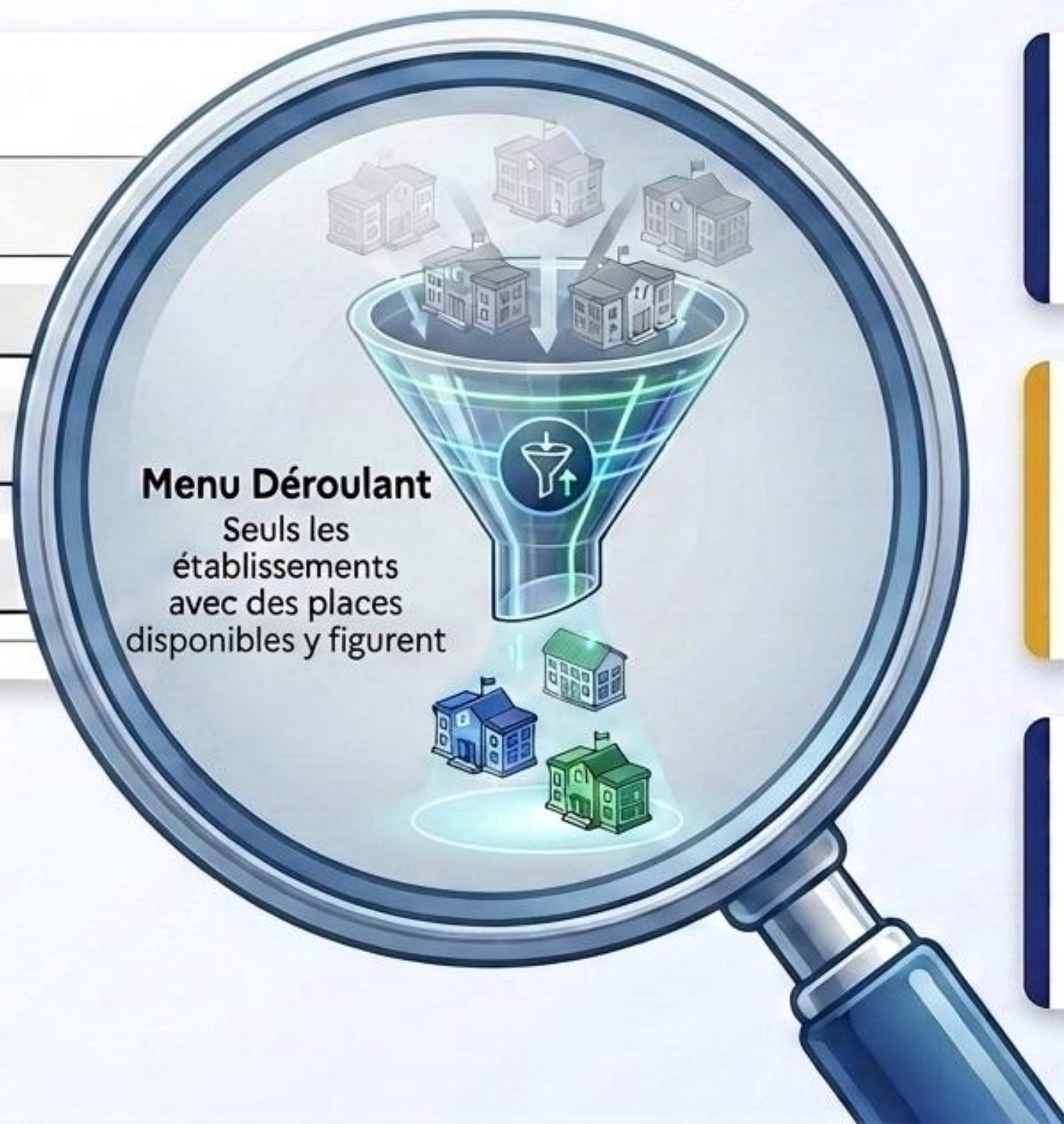
Rappel : 5 Mo maximum par fichier.

Passer à l'étape suivante

Formuler et ordonner vos vœux

Établissements demandés

Rang (préférence)	Établissement demandé
Choix n°1	<input type="text"/>
Choix n°2	<input type="text"/>
Choix n°3	<input type="text"/>



Règle d'or : Il est possible de formuler de 1 à 3 vœux par demande, classés par ordre de préférence.

Le Menu Déroulant (Point d'attention) : Seuls les établissements disposant de places disponibles figurent dans le menu.

L'Engagement : Le choix d'un établissement vous engage à procéder à l'inscription de votre enfant si la demande est retenue.

La double validation irréversible

Étape A (Sauvegarder)

Enregistrer les demandes



Action 1 (Sauvegarder) : Cliquez une 1^{ère} fois sur « Enregistrer les demandes ». Vous pouvez encore vérifier votre dossier.



Étape B (Certifier et transmettre)

Je certifie que les données ci-dessus sont correctes et complètes, et peuvent être transmises aux services gestionnaires.
⚠ Attention : le dossier ne sera plus modifiable.



Action 2 (Certifier) : Cochez la case de certification : « Je certifie que les données... peuvent être transmises ». (Attention : le dossier ne sera plus modifiable).

Action 3 (Transmettre) : Cliquez une 2^{ème} fois sur « Enregistrer les demandes ». La demande est transmise pour traitement.

Suivre l'avancement sur le tableau de bord

Dossiers de transfert

Pour l'année scolaire 2026-2027

Transmis : La plateforme a bien reçu votre demande.

Certifié : L'école d'origine a validé les données.

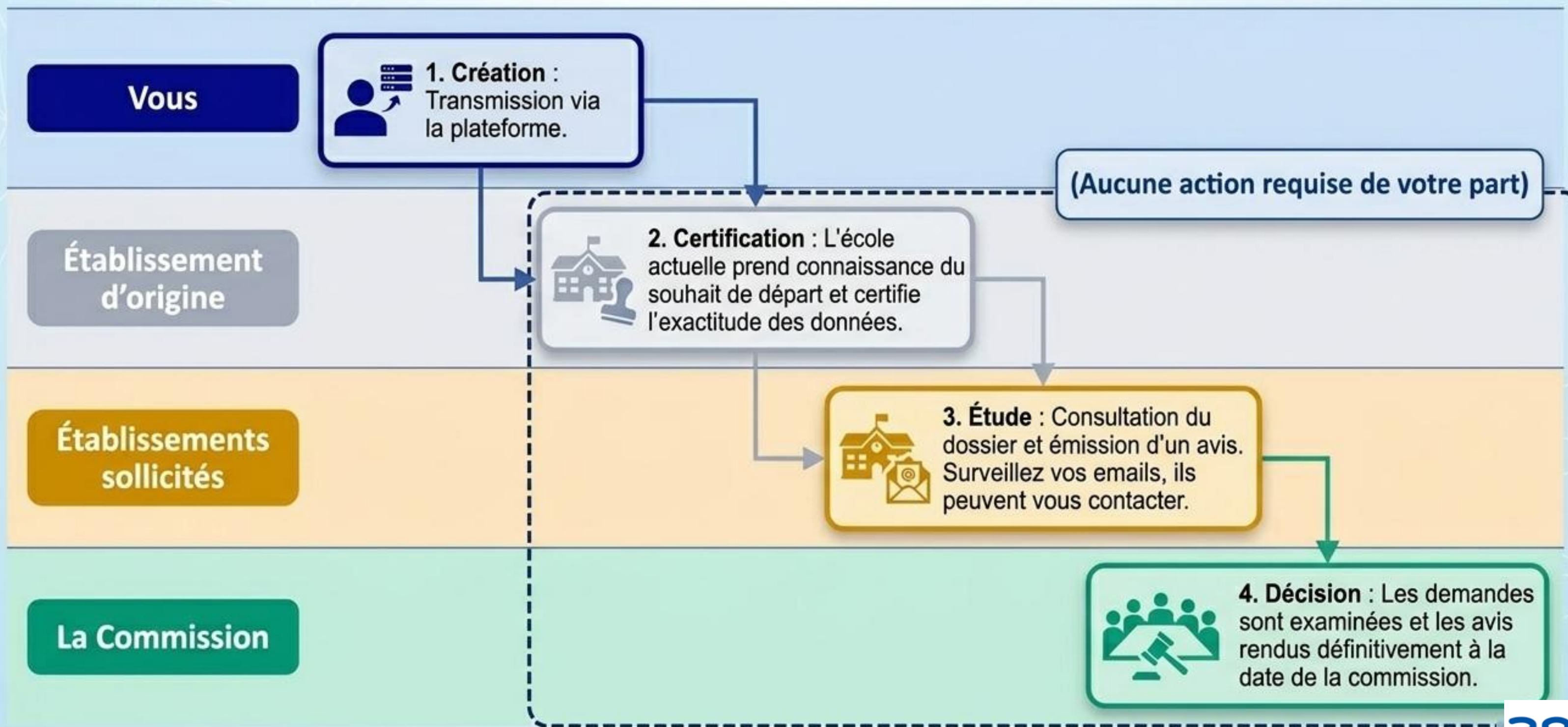
Dossier	Transmis	Certifié	Établissements demandés
→ CHAPERON Petit Collège-lycée international français Jules Verne	<input checked="" type="checkbox"/>	<input checked="" type="checkbox"/>	<ol style="list-style-type: none">1. Groupe scolaire Michel Foucault2. École Paul-Verlaine
→ CHAPERON Rouge Groupe scolaire Michel Foucault	<input checked="" type="checkbox"/>	<input checked="" type="checkbox"/>	<ol style="list-style-type: none">1. École Paul-Verlaine2. Lycée Louis-Pasteur3. Lycée Pierre-Mendès-France



Familles Multiples :

Si un autre enfant est concerné, cliquez à nouveau sur « Créer un dossier ». Ne créez pas de nouveau compte.

Dans les coulisses : Le parcours de votre dossier



L'issue de la commission



Avis Favorable (Accepté)

Vous devez finaliser l'inscription auprès de l'établissement d'accueil. L'inscription n'est définitive qu'après :

- Transmission des documents complémentaires demandés.
- Paiement des frais de scolarité (y compris les frais de 1^{ère} inscription).



Avis Défavorable (Refusé)

Les décisions de la commission de changement d'établissement sont souveraines et ne sont pas susceptibles de recours.



La Suite : Consultez régulièrement la rubrique « Mes dossiers » pour découvrir la décision finale.